

POLYGON

SURCHEM

Surchem Sp. z o.o. ul. Fabryczna 17, 90-344 Łódź
tel: +48422908260, +48422908262, fax: +48422908261
www.surchem.pl, www.polygon.ch



POLYPLANT PS plus

Nawilżanie Skóry –
Pielęgnacja Skóry i Włosów



**Drzewo
oliwne
(*Olea
Europaea*)**

POLYGON CHEMIE AG

POLYPLANT PS ^{plus}

Dla nawilżenia skóry, pielęgnacji skóry i włosów

Dowód działania: pomiar współczynnika TEWL, test sebumetryczny oraz β -karotenowy

POLYPLANT PS ^{plus} to płynny, nie zawierający konserwantów kompleks substancji czynnych, w którym wyselekcjonowana frakcja oliwy z oliwek tworzy naturalną matrycę dla wolnego kwasu linolowego, fitosteroli, skwalenu, mleczanu mirystylu oraz octanu witaminy E.

Działanie główne: POLYPLANT PS ^{plus} podwyższa wilgotność skóry i zawartość lipidów. Relipidyzacja ta ma również pielęgnujący wpływ na włosy poprzez skórę głowy. Do tego POLYPLANT PS ^{plus} chroni skórę przed stresem fotoksydacyjnym.

Działanie uzupełniające: Dzięki właściwościom relipidującym POLYPLANT PS ^{plus} przeciwdziała również rozdwarzaniu się włosów.

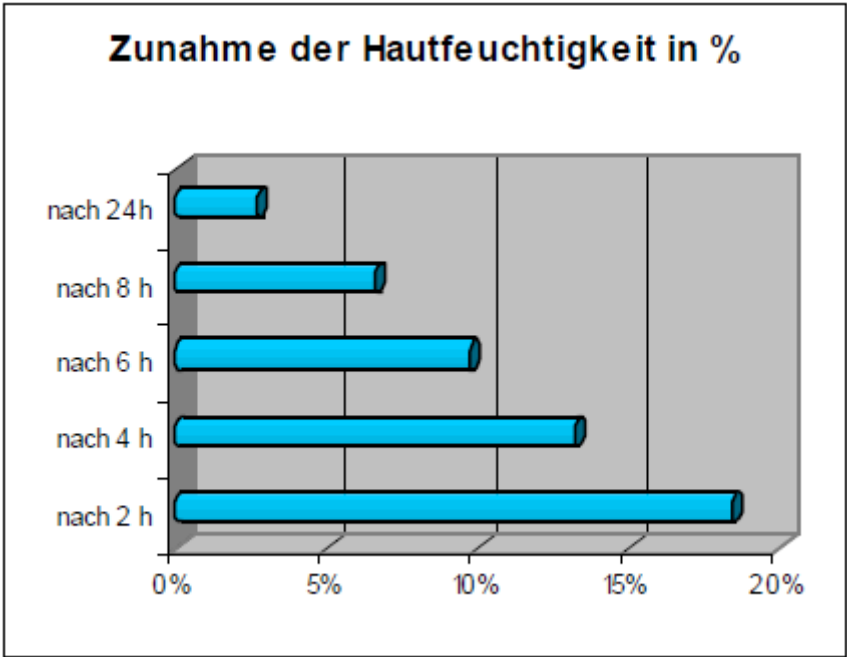
INCI: Olea Europaea Oil, Myristyl Lactate, Linoleic Acid, Tocopheryl Acetate, Phytosterole

Opis substancji czynnej: Oliwa z oliwek składa się ona z mieszanki glicerydów, przede wszystkim jedno- (kwas oleinowy) oraz wielonienasyconych (kwas linolowy). Kolejne ważne składniki to fitosterole, skwalen i octan witaminy E, które umożliwiają tworzenie podstawowej ochrony skóry przed szkodliwymi wolnymi rodnikami i przez to przed stresem fotooksydacyjnym. Kolejnym ze składników ważnym dla działania POLYPLANTU PS ^{plus} jest mleczan mirystylu. Fitosterole, skwalen i octan witaminy E mają kluczowe znaczenie dla optymalnego funkcjonowania naskórka, a zwłaszcza jego warstwy rogowej. W kosmetyce substancje te znajdują zastosowanie w preparatach przeciwko podrażnieniom (ze świadem włącznie), chorobom skóry związanym z wiekiem, w celu usprawnienia tkanki łącznej i w medycznym leczeniu atopowego zapalenia skóry.

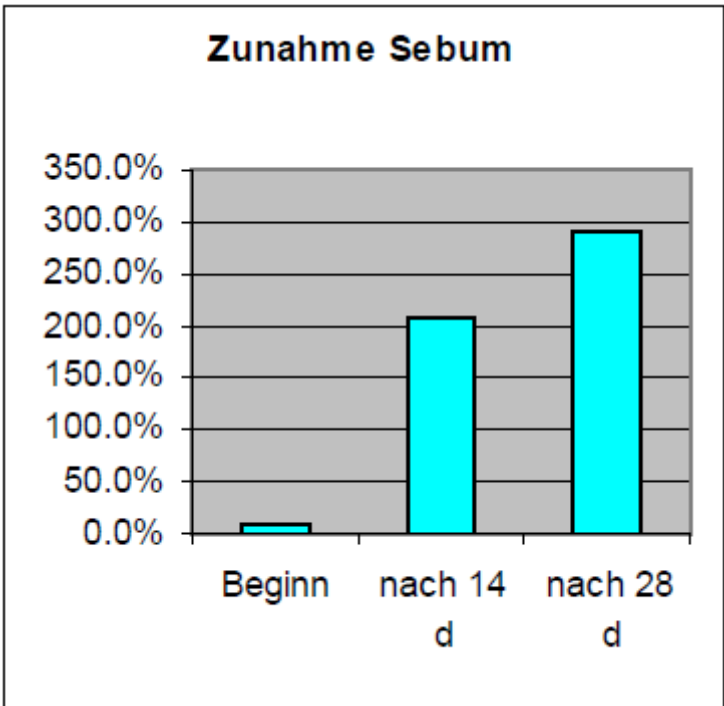
Sposób działania: Fitosterole wpływają bezpośrednio na barierę lipidową skóry, wypełniając luki w błonie komórkowej, co wzmacnia ją i zmniejsza jej płynność. W przypadku kwasu linolowego istotne jest również to, iż ma kluczowe znaczenie w budowie ceramidu I. Skwalen jest prekursorem cholesteryny, która tworzy drugą grupę najważniejszych po ceramidach składników bariery lipidowej. Lipofilowy octan witaminy E, który pod wpływem esteraż hydrolizuje do wolnej witaminy E, wzmacnia naturalną przeciwutleniającą „sieć” warstwy rogowej. W połączeniu z fitosterolami wolna witamina E redukuje peroksydację lipidów wywołaną szkodliwymi wolnymi rodnikami oraz tym samym redukuje uszkodzenia komórek. To z kolei zapobiega stresowi oksydacyjnemu skóry i jej fotostarzeniu się. Mleczan mirystylu jako wysokiej jakości środek zmiękczający przyczynia się do wzmocnienia napięcia skóry. Wraz z kwasem linolowym przyspiesza penetrację skóry przez pozostałe substancje.



Badania skuteczności: Właściwości nawilżające POLYPLANTU PS^{plus} określono dzięki pomiarowi współczynnika TEWL. Badaniom jako produkt testowy poddała została próbka złożona z roztworu 2% POLYPLANTU UR^{plus} w 70% etanolu. Za pomocą korneometru zbadano wilgotność skóry oraz określono następujący średni przyrost wilgotności:



Własności relipidujące zbadano za pomocą testu sebometrycznego. Produktem testowym była próbka złożona z roztworu 2% POLYPLANTU PS^{plus} w 70% etanolu. Zmierzona została ilość lipidów na skórze. W porównaniu do skóry potraktowanej 70% etanolem bez dodatków osiągnięto następujący przyrost sebum:



W celu określenia ochrony przed stresem fotooksydacyjnym zbadano stopień odbarwienia β -karotenu pod wpływem promieniowania UV-A, a który naniesiono na ludzką skórę po uprzednim potraktowaniu jej roztworem 2% POLYPLANTU PS^{plus} w 70% etanolu. Odbarwienie to w przypadku skóry pokrytej roztworem POLYPLANTU PS^{plus} było o 38,4% niższe niż w przypadku skóry nie potraktowanej tym środkiem.

Zakres stosowania: Kremy, balsamy do ciała, olejki do masażu, produkty typu „after sun”, dodatki do kąpieli.

Stężenia aplikacji: 2 - 3% (kosmetyki typu niezmywalne), 0,5 - 2% (typu zmywalne)

Aplikacja: POLYPLANT PS^{plus} jako lipofilowy kompleks substancji czynnych rozpuszczalny jest we wszelkiego rodzaju olejach i preferowane jest jego zastosowanie w fazie tłuszczowej kosmetyku, w przypadku konieczności – z zastosowaniem emulgatora.

Trwałość termiczna: krótkoterminowo stabilny do 85 °C

Informacje o produkcie:

Klasyfikacja wg 67/548/EWG i (EG) 1272/2008	bezpieczny
składniki CMR/wrażliwe	brak
konserwanty	brak
GMO	brak
zagrożenie BSE/TSE	brak
próby na zwierzętach	produkt nie testowany na zwierzętach
metale ciężkie / As	<20 ppm / <1 ppm

Wszystkie informacje oddają stan wiedzy w chwili powstawania dokumentu i nie stanowią żadnej gwarancji właściwości produktów.

POLYPLANT PS^{plus}