



SURCHEM

Surchem Sp. z o.o. ul. Fabryczna 17, 90-344 Łódź
tel: +48422908260, +48422908262, fax: +48422908261
www.surchem.pl, www.polygon.ch



POLYPLANT CA ^{plus}

Nawilżanie Skóry



***Pszenica
(triticum
vulgare)***



***Orzech włoski
(juglans regia)***

POLYGON CHEMIE AG

POLYPLANT CA ^{plus}

Przeznaczony dla NATRUE

Dowód działania: pomiar współczynnika TEWL

POLYPLANT CA ^{plus} to płynny kompleks substancji czynnych z różnymi aminokwasami, kwasem pirolidynokarboksylovym oraz naturalnym kwasem aleurytynowym pozyskiwanym z szelaku.

Działanie główne: POLYPLANT CA ^{plus} podwyższa wilgotność skóry

Działanie uzupełniające: Opierając się na udokumentowanym działaniu odnośnie wilgotności skóry można wysnuć wniosek, iż POLYPLANT CA ^{plus} oddziałuje również na skórę głowy oraz pośrednio i bezpośrednio wywiera pozytywny wpływ na włosy.

Substancje czynne zawarte w produkcie – kwas glutaminowy i prolina mogą również przyczyniać się do naprawy uszkodzonych jak i utworzenia nowych włókien kolagenowych, co wzmacnia naturalną elastyczność skóry i zapobiega powstawaniu zmarszczek. Kwas aleurytynowy z kolei ma pozytywny wpływ na barierę lipidową.

INCI: Aqua, Glycerin, Proline, Arginine, Sodium Lactate, PCA, Alanine, Glutamic Acid, Aleuritic Acid, Lactic Acid, Potassium Sorbate, Sorbic Acid

Opis substancji czynnej: Głównymi substancjami czynnymi odpowiedzialnymi za pozytywny wpływ na wilgotność skóry są oprócz PCA przede wszystkim aminokwasy: L-prolina, L-arginina, kwas L-glutaminowy oraz L-alanina, które zawarte są np. w pszenicy i jej kielkach czy też orzechach. Kwas aleurytynowy pozyskiwany jest z naturalnego szelaku.



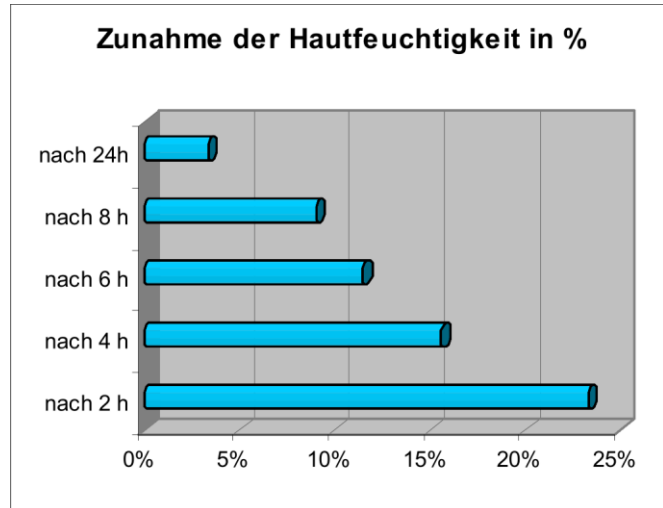
Sposób działania: Aminokwasy w obecności PCA oraz zawartych w kompleksie czynników nawilżających – gliceryny i mleczanu sodu, przenikają przez warstwę rogową skóry, zawyżając bezpośrednio zawartość naturalnych czynników nawilżających (NMF – Natural Moisturizing Factors). L-prolina ma najwyższą zdolność wiązania wody ze wszystkich dotąd badanych aminokwasów. Także metabolity L-argininy: mocznik i ornityna, zawyżają ilość NMF.



Kwas aleurytynowy (trihydroksypalmitynowy) ma taką samą długość łańcucha jak kwas palmitynowy oraz palmitooleinowy, które stanowią naturalny składnik skóry. Kwas aleurytynowy, jako ω -hydroksykwas, może przyczyniać się do utrzymania i odbudowy bariery lipidowej dzięki swoim grupom hydroksylowym.

Badania skuteczności: Badaniom poddała została próbka złożona z 2% POLYPLANTU CA^{plus} i 70% etanolu. Za pomocą korneometru zbadano wilgotność skóry oraz określono następujący średni przyrost wilgotności:

Zakres stosowania: Płyny pod prysznic do utrzymania naturalnej wilgotności skóry, balsamy do skóry suchej i napiętej, kremy na dzień i na noc do skóry suchej i pomarszczonej. Odżywki (spłukiwalne) do włosów suchych oraz suchej skóry głowy, szampony do włosów suchych i rozdławających się.



Stężenia aplikacji: 2 do ew. 3%

Aplikacja: Preferowana jest aplikacja POLYPLANTU CA^{plus} do fazy wodnej, jednakże dzięki swojej dobrej odporności temperaturowej pozwala on także na łatwą aplikację do fazy lipofilowej, nawet w podwyższonej temperaturze.

Trwałość termiczna: krótkoterminowo stabilny do 85 °C

Informacje o produkcie:

Klasyfikacja wg 67/548/EWG i (EG) 1272/2008	bezpieczny
składniki CMR/wrażliwe	brak
konserwanty	brak
GMO	brak
zagrożenie BSE/TSE	brak
próby na zwierzętach	produkt nie testowany na zwierzętach
metale ciężkie / As	<20 ppm / <1 ppm

Wszystkie informacje oddają stan wiedzy w chwili powstawania dokumentu i nie stanowią żadnej gwarancji właściwości produktów.